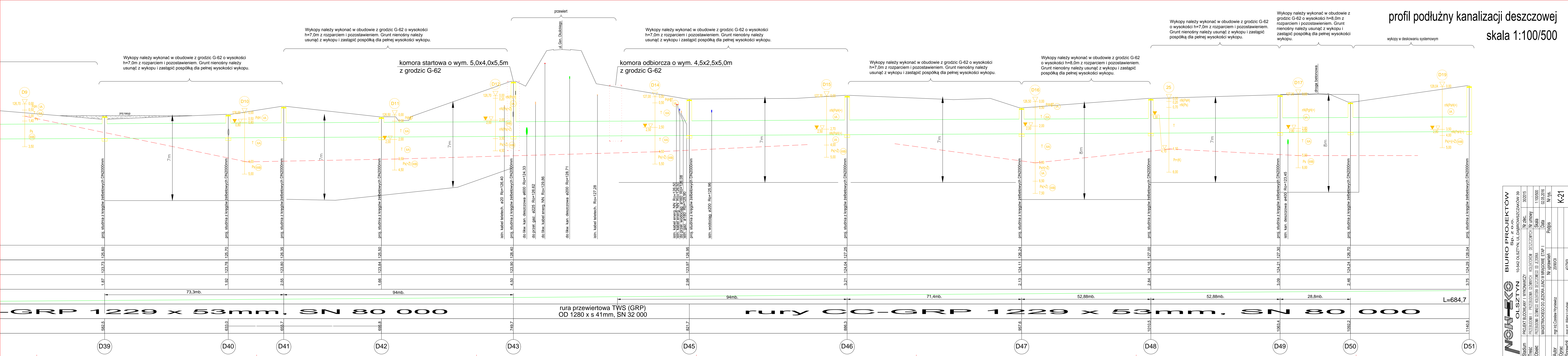


# profil podłużny kanalizacji deszczowej

## skala 1:100/500



Wykopy należy wykonać w obudowie z grodzic G-62 o wysokości h=7,0m z rozparciem i pozostawieniem. Grunt nienośny należy usunąć z wykopu i zastąpić pospółką dla pełnej wysokości wykopu.

komora startowa o wym. 5,0x4,0x5,5m z grodzic G-62

komora odbiorcza o wym. 4,5x2,5x5,0m z grodzic G-62

Wykopy należy wykonać w obudowie z grodzic G-62 o wysokości h=7,0m z rozparciem i pozostawieniem. Grunt nienośny należy usunąć z wykopu i zastąpić pospółką dla pełnej wysokości wykopu.

Wykopy należy wykonać w obudowie z grodzic G-62 o wysokości h=8,0m z rozparciem i pozostawieniem. Grunt nienośny należy usunąć z wykopu i zastąpić pospółką dla pełnej wysokości wykopu.

Wykopy należy wykonać w obudowie z grodzic G-62 o wysokości h=7,0m z rozparciem i pozostawieniem. Grunt nienośny należy usunąć z wykopu i zastąpić pospółką dla pełnej wysokości wykopu.

Wykopy należy wykonać w obudowie z grodzic G-62 o wysokości h=8,0m z rozparciem i pozostawieniem. Grunt nienośny należy usunąć z wykopu i zastąpić pospółką dla pełnej wysokości wykopu.

wykopy w deskowaniu systemowym

<b>BIURO PROJEKTÓW</b>	
Sp. z o.o.	
10-542 OLSZTYN, UL. DĄBROWSKIZAKÓW 39	
Projektant	30/2015
Projekt	PROJEKT BUDOWLANY I WYKONAWCZY
Opis	PRZEŁODNIA I PRZEBUDOWA CIĘMIŃNYCH KOLEKTORÓW DESZCZOWYCH
Skala	1:100/500
Data	02.05.2016
Magistralnego do jeziora Juno w Mirasowie Etap I	Nr rys.
Nr uprawnień	2090/01
mgr inż. Czesław Hymienicz	Nr rys.
mgr inż. Wiktor Łożyński	K-21
42/79/0L	